

Mémo tirage en croix avec les arcanes majeurs

COMMENT ABORDER LE POUR OU LE CONTRE

MES REMARQUES

LA POSITION DU CONSULTANT PAR RAPPORT À LA QUESTION

LE MESSAGE

LES OBSTACLES OU LES ÉLÉMENTS HOSTILES PAR RAPPORT À LA QUESTION

MES REMARQUES

SYNTHÈSE ENTRE LA SITUATION PRÉSENTE ET LA SOLUTION POSSIBLE

MES REMARQUES

LA MEILLEURE SOLUTION PAR RAPPORT À LA QUESTION

MES REMARQUES

MES CONCLUSIONS CONCERNANT LE TIRAGE

MES REMARQUES

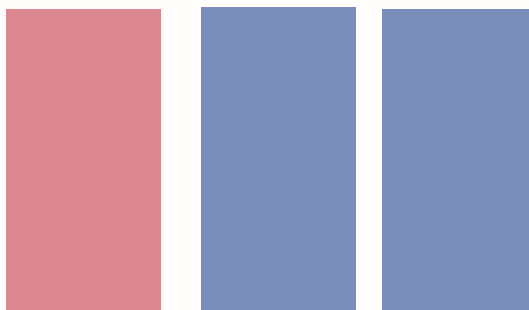
Le tirage en croix peut aussi être dérivé en additionnant les axes uns à uns. Pour plus de détails, consultez les tuto sur le site

Mémo tirage en croix avec les arcanes majeurs et les arcanes mineurs

Le tirage en croix peut être agrémenté de cartes mineures. Ces cartes permettront d'avoir plus de détails par rapport à la situation présente et comment l'ensemble de la situation est ressentie. Elles donneront aussi des détails sur le côté matériels et quotidien aussi bien de comment on aborde les choses.

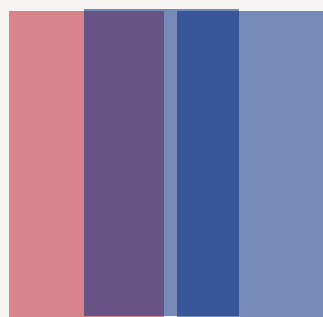
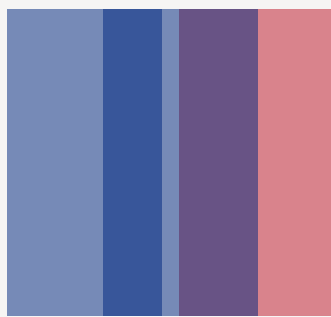
COMMENT ABORDER LE POUR OU LE CONTRE

MES REMARQUES



LA POSITION DU CONSULTANT

MES REMARQUES

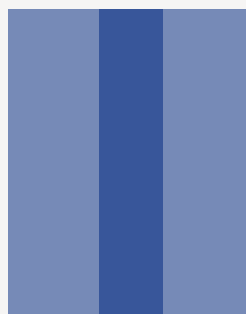


LES OBSTACLES OU LES ÉLÉMENTS HOSTILES

MES REMARQUES

SYNTHÈSE ENTRE LA SITUATION PRÉSENTE ET LA SOLUTION POSSIBLE

MES REMARQUES



LA MEILLEURE SOLUTION PAR RAPPORT À LA QUESTION

MES REMARQUES

MES CONCLUSIONS CONCERNANT LE TIRAGE

MES REMARQUES

Le tirage en croix peut aussi être dérivé en additionnant les axes uns à uns. Pour plus de détails, consultez les tuto sur le site

Mémo Tirage Comprendre un tirage en croix

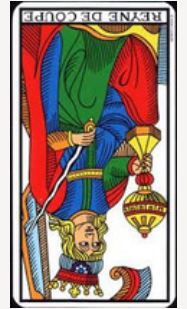
Question : Est-ce important de chercher un compagnon maintenant ?

LA POSITION DU CONSULTANT



La carte exprime ici l'idée de disponibilité professionnelle mais non affective. On constate que la personne est plus axée sur l'action mais une action qui n'est pas forcément liée au monde affectif. la reine de coupe à l'envers : les sentiments sont contenus et pour l'instant la période n'est pas à l'extériorisation. La reine de coupe indique une profonde sensibilité mais également une difficulté à accéder à ses émotions. La coupe étant fermée, il y a une nécessité de faire le point avant de se lancer dans une nouvelle relation.

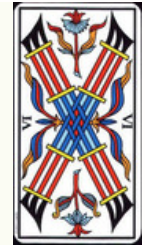
Le roi de deniers. La période comme l'indique le chariot est plutôt consacré à la sphère professionnelle et financière. C'est là que le consultant tourne son regard actuellement.



LES OBSTACLES OU LES ÉLÉMENTS HOSTILES



le Mat montre les obstacles. Ici on peut ressentir une idée de solitude mais également un besoin de liberté qui pourrait être en contradiction avec l'idée de chercher un compagnon. Les cartes de bâtons à l'envers, le 6 de bâton et le roi de bâton semblent indiquer un manque d'énergie et de recherche dans ce domaine. Sans doute est-il perçu une forme de désagrément par rapport à une nouvelle relation. Désagrément qui ne serait pas lié à la sphère affective.



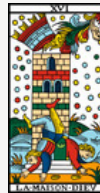
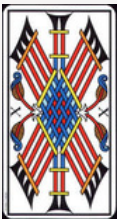
COMMENT ABORDER LE POUR OU LE CONTRE



L'Étoile montre ici qu'il est toujours bon de s'ouvrir à la sphère émotionnelle mais également que par rapport à la recherche de compagnon, il faut peut-être chercher un autre type de relation. Il s'agit aussi de créer un lien avec l'univers et de se replacer au centre de cet univers.



Le 10 de bâton et le 9 d'épées s'associent à l'Étoile montrant l'aspect sur lequel la carte de l'Étoile se porte. Ici, il semblerait qu'une relation serait un surplus difficile à soutenir dans le quotidien. D'autre part, l'Étoile semble rappeler des situations difficiles et le sujet a tendance à les projeter à nouveau dans son futur. Il conviendrait alors de travailler la carte de l'Étoile pour un meilleur équilibre afin d'apaiser le mental et d'alléger la charge du souvenir qui semble lourde.



La maison Dieu semble dire ici que ce n'est peut-être pas forcément le bon moment pour chercher un compagnon. En effet cela risquerait de chambouler l'ordre établi et notamment la construction de l'Étoile.



Le 5 de deniers à l'envers et le 6 d'épées complètent la Maison Dieu indiquant qu'avant de retrouver un compagnon, il est peut-être nécessaire d'en finir avec la situation présente. Il s'agit sans doute de couper avec peut-être une relation ancienne dans le souvenir ou une idée d'expérience qu'il convient d'abandonner. Par ailleurs, le 5 de deniers semble indiquer que la personne souhaite se débrouiller toute seule et ne veut pas demander de l'aide, mais parler serait peut être bénéfique



SYNTHÈSE ENTRE LA SITUATION PRÉSENTE ET LA SOLUTION POSSIBLE



L'impératrice nous indique ici qu'il convient encore d'attendre de réfléchir mais également de laisser le côté intuitif prendre le relais. Le compagnon viendra en temps voulu.

CONCLUSION GÉNÉRALE DU TIRAGE

En conclusion, ce n'est pas le bon moment pour chercher un nouveau compagnon. Le tirage fait ressortir une préoccupation ou une perception d'ordre émotionnel qui se traduit dans le quotidien à travers une impression de surcharge de travail et de surcroît d'anxiété. Avant même de se plonger à nouveau dans la sphère affective, il convient de faire un travail sur soi afin d'éliminer certaines mémoires, de se libérer de certaines expériences et reprendre confiance en soi.